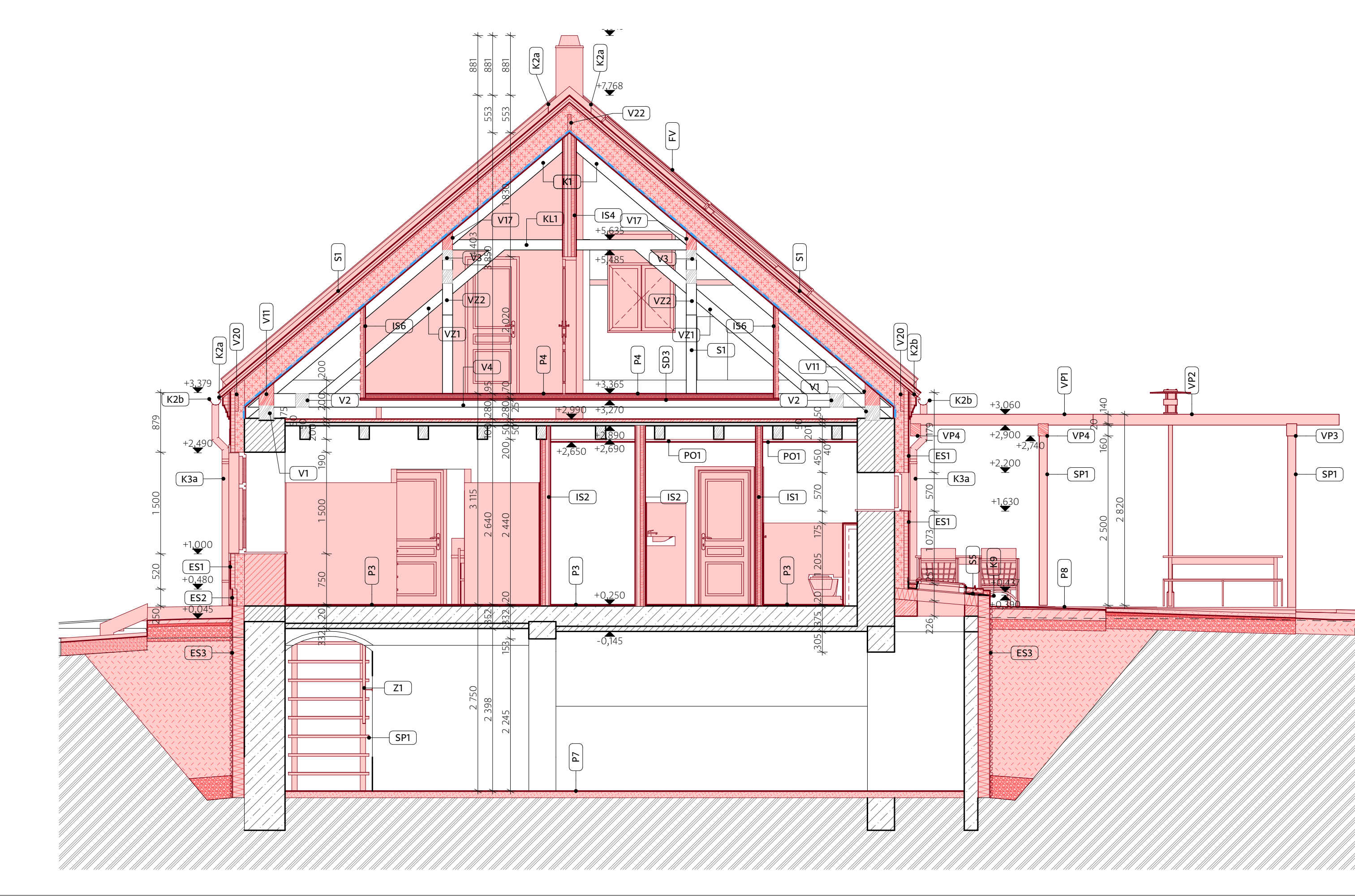
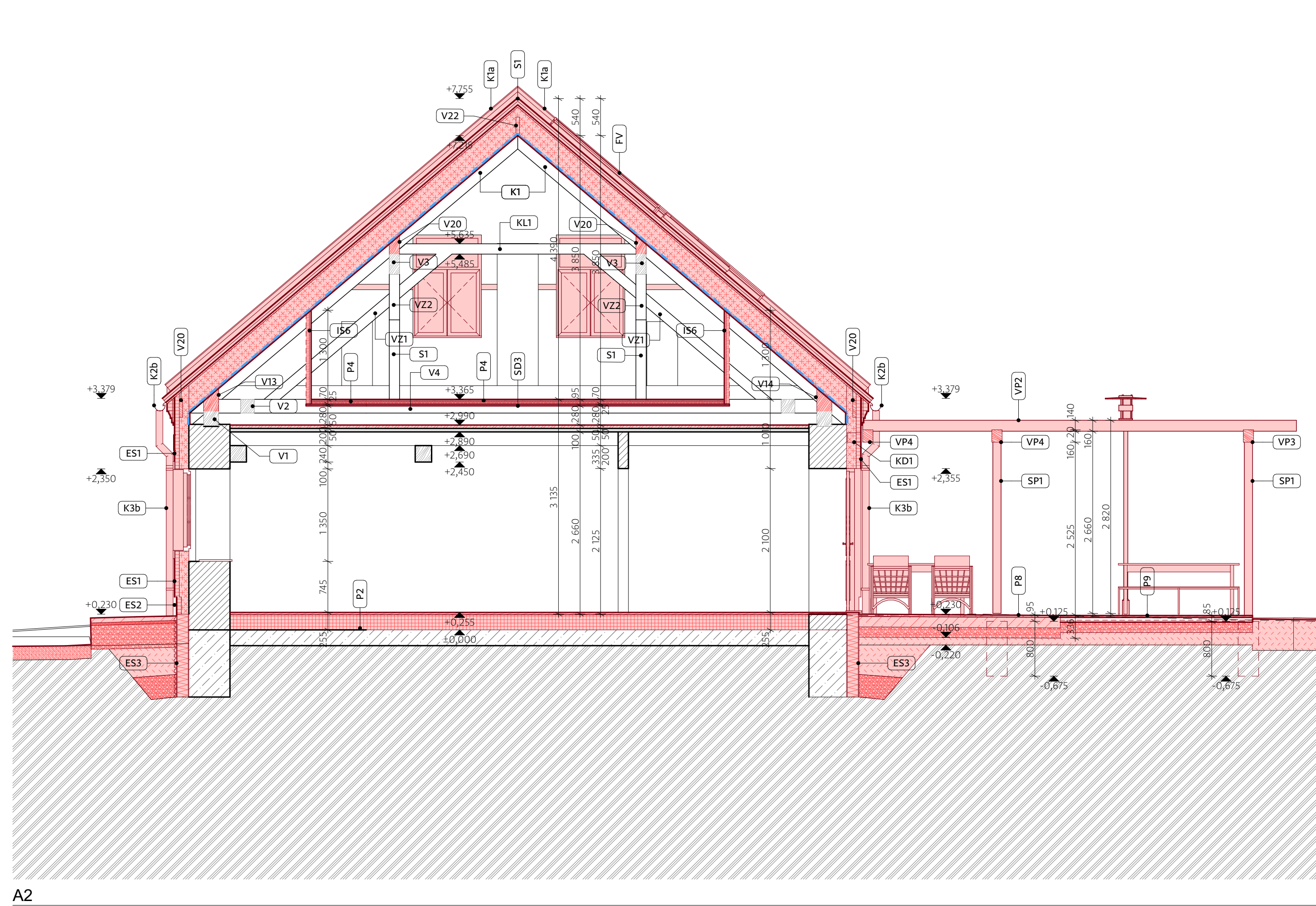
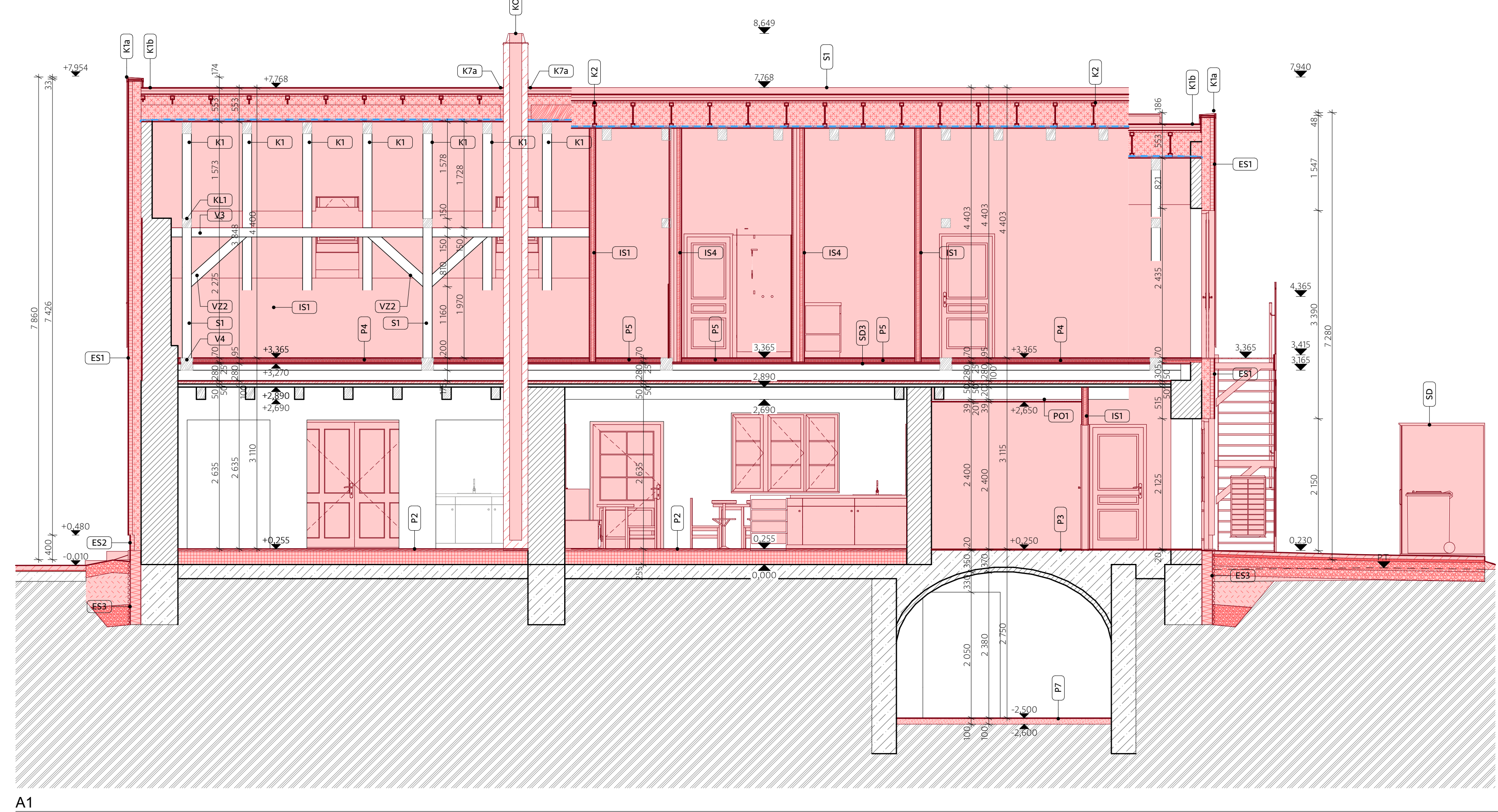


REZY STAVEBNÉHO OBJEKTU SO 01

M= 1:100



- LEGENDA ZNAČENIA:
- KONŠTRUKCIE**
- Steny z plnej pálenej tehly na maltu VPC ≥ 5 MPa
  - Betón prostý C20/25
  - Železobetón C20/25 vystužený oceľ: B500B
  - Debníaca tvárnica vyplnená betónom C20/25 a oceľ: výstužou
  - Drevo - konštrukčné (nosné) C24
  - Drevený - doskový základ
  - OSB 3 doska P+D
  - Drevo - I-nosníky
  - Drt z penového skla
  - Tepelná izolácia - drevovláknitá doska napr. Steico protect
  - Tepelná izolácia z fúkanej celulózy
  - Tepelná izolácia - polystyrén XPS
  - Tepelná izolácia - drevovláknitá doska pružná napr. Steico flex
  - Tepelná izolácia - polystyrén EPS 150S
  - Pôvodná zemina
  - Nасыпанá zemina - zhutnená
  - Substrát pôdneho krytu
  - Záťažové drevené lomové kamenivo - frakcie 0-32mm
  - Záťažové drevené lomové kamenivo - frakcie 0-16 mm
  - Záťažové drevené lomové kamenivo - frakcie 4-8mm
  - Štrk riečny - frakcia 4/8
  - Štrk riečny - frakcie 16/32
  - Piesok 0-1mm
  - Mlatové kamenivo, stabilizované a hutnené - frakcie 0-5 mm
  - Hydroizolácia - náterová
  - Vzduchotesná rovina - parozábrana s premenlivým difúznym odporom
  - Nopová fólia 400g/m²
  - Vyznačenie chráneného koreňového priestoru pre setné výkopové práce, je to kruhová plocha s polomerom rovnajúcim sa štvornásobku obvodu
- ZNAČKY**
- D Dverné konštrukcie
  - FV Fotovoltaické panely
  - K Klampiarske výrobky z farbeného pozinkovaného plechu
  - KO Kominové teleso z trojzložkového murovaného kóminu s priechodom Ø200mm
  - KRB Klasické murované keramické kachle stĺpového charakteru
  - O Okenné konštrukcie
  - S Strešné konštrukcie
  - SP Stoliarske prvky
  - Z Zámočnícke výrobky z farebnej konštrukčnej ocele

LEGENDA ZNAČENIA:

**BÚRANIE A BUDOVANIE**

- Búracie práce
- Nový stav

**POZNÁMKY:**

- Všetky prípadné zmeny projektu je treba pred ich realizáciou prekonzultovať s autorom projektu. Ich realizácia je možná iba na základe písomného súhlasu.
- Prípadné nejasnosti, resp. nezrovnalosti v projekte je treba bezodkladne oznámiť zodpovednému projektantovi.
- Projektované rozmery všetkých stavebných výrobkov a konštrukcií je treba pred ich zhotovením overiť premeraním priamo na stavbe.
- Dielenskú dokumentáciu treba predložiť zodpovednému projektantovi na schválenie.
- Standard objednávaného materiálu musí dodávateľ prekonzultovať s architektom a jeho objednávka je možná len na základe písomného súhlasu architekta, v opačnom prípade architekt nezodpovedá za tieto štandardy.
- Pri realizácii treba postupovať s maximálnou presnosťou a veľkým dôrazom na kvalitu.
- Všetky zariadenia musia obsahovať potrebné súčasti, tak aby zhotovený predmet dodávky bol užívania schopný v plnom rozsahu

Súradnicový a výškový systém: JTSK / BpV ±0,000 = 125,080 m.n.m.

**Investor:**  
Obec Kostolná pri Dunaji;  
Kostolná pri Dunaji č. 59 903 01

**Zodpovedný projektant:**  
Ing.arch. Zuzana Kierulfová,  
Hrubý Šúr 15, 925 25, okr. Senec,  
zkierulfova@gmail.com, +421 905 514 725, www.createrra.sk

**Spracoval:**  
Ing. arch. Zuzana Kierulfová;  
Ing. Matej Orolin;

Názov projektu: **Revitalizácia centra s ohľadom na zmenu klímy**  
K.ú. Kostolná pri Dunaji; p.č.: 56/1, 56/2, 57/1, 57/2, 65/2, 66/1, 66/2, 69/1, 159/1  
Obsah výkresu: 297/1 600

Stavebný objekt: **E.1**  
výkres: 297/1 600

**Rezy SO 01 - Nový stav** 1:50

Časť PD: **Architektonicko stavebné riešenie**  
Stupeň PD: **Dokumentácia pre stavebné povolenie**

Dátum: **08/2024** Číslo výkresu: **E.114** Číslo paré: **CREATERRA**